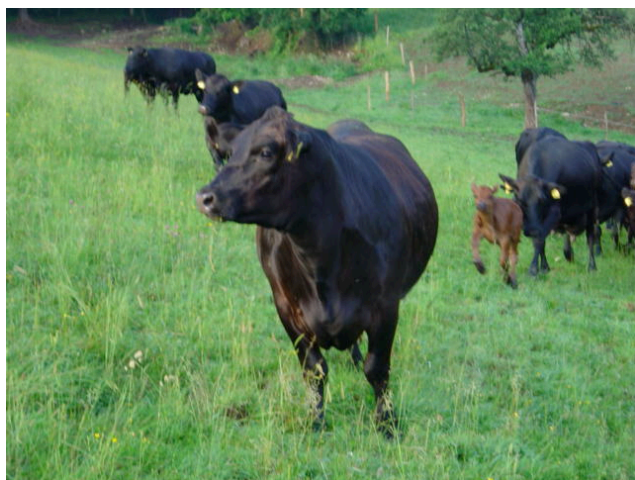


## Notre ferme de la Coué,

Vous êtes venu chez nous, vous avez pu observer nos bêtes, peut-être auriez vous envie de goûter à notre délicieuse **viande natura-beef** .

**Le Natura-Beef** est une viande de jeunes animaux issus de la garde de vaches allaitantes abattus au sevrage, soit à l'âge de dix mois environ.

Les exigences relatives à la production du Natura-Beef se basent sur les normes de détention en plein air et de détention respectueuse des animaux, sur le cycle naturel du troupeau de vaches allaitantes et sur une exploitation des surfaces proche de la nature.



Nos bêtes sont nourries uniquement de lait maternel, d'herbe, de fourrage, et de céréales produites sur notre exploitation.

### Angus le critère de la qualité de viande

Toute la viande vendue provient d'animaux élevés dans notre ferme et ils sont découpés et ensachés dans la boucherie du village, vous aurez l'assurance d'une viande de qualité et d'une traçabilité maximale.

Cette viande est contrôlée à tous les stades, de l'abattage à la mise en sachets, vous pourrez donc la consommer en toute sécurité. La viande peut se conserver jusqu'à 2 semaines à + 2°C. Passé ce délai, la conservation se fera obligatoirement dans un congélateur, à - 18°C. Une étiquette accompagne chaque pièce de viande : description et poids exact du morceau, date limite de conservation.

Nous vous proposons cette viande dans des cartons de 12 kilos ou plus au prix de **25.- le kg**. Vous y trouverez tous les morceaux de l'animal répartis également entre tous les colis et emballée en sachets sous vide d'air.

**Conseils de décongélation** : Sortez votre sachet la veille et placez le au réfrigérateur. Ouvrez le sachet 1 heure avant de cuisiner votre viande.

## **Contenu du colis de 12 kg**

3kg 250 de viande hachée ou 2,5 kg de viande hachée et 1 kg de bouilli  
2 kg de rôti  
750gr de charolaise  
750 gr de ragoût  
750gr d'émincée  
3 rumsteaks  
6 tranches à fricandeaux  
1 côte de bœuf  
750 gr de bourguignonne  
2 jarrets  
4 steaks  
4 entrecôtes  
500gr de filet

## **Envie de passer commande ?**

Vous pouvez nous envoyer la commande par mail [la\\_coue@hotmail.com](mailto:la_coue@hotmail.com)  
ou par tél : 079 6935723

Nous livrons gratuitement dans un rayon de 30km par carton de 12 kg  
Vous pouvez aussi venir chercher à la ferme.  
La date de débitage vous sera transmise 2 semaines avant.

Pour tout renseignement vous pouvez nous téléphoner  
au: 032 8631784 ou 079 6935723



François et Raphaël Beck  
La Coué 1  
2105 Travers

[www.lacoue.ch](http://www.lacoue.ch)

**Carte de commande :**

Je désire ..... carton (s) de 12 kg de viande natura-beef au prix de 300.- le carton.

Nom :.....  
Prénom :.....  
Rue N° :.....  
NPA localité :.....  
Téléphone :.....  
Natel :.....

E-mail :.....

Je désire être livré .....  
Je souhaite venir chercher :.....

Date et signature : .....

Paiement net à réception de la viande.

[www.lacoue.ch](http://www.lacoue.ch)

[www.beck-raphael.ch](http://www.beck-raphael.ch)